



## Flot og lys lejlighed i Filippa Tårnet i Odense C

Velkommen til det nyopførte tårn, Filippa tårnet, i Slagteribyen! Her finder du 19 etager med nybyggede moderne lejligheder, som har henholdsvis 2, 3 og 4 værelser fra 56 til 107 kvm. Disse lejligheder er perfekte til singlen, parret eller familien, der ønsker at bo i centrum. Lejlighederne byder på tids-løst design og kvalitetsmaterialer, der sammen med de store vinduespartier og hvidmalede vægge medfører en lys og rummelig atmosfære i alle rum. Når du træder ind i lejlighederne, bliver du mødt af en indbydende entré, der fører til den åbne stue, som er forbundet med et veludstyret køkken.

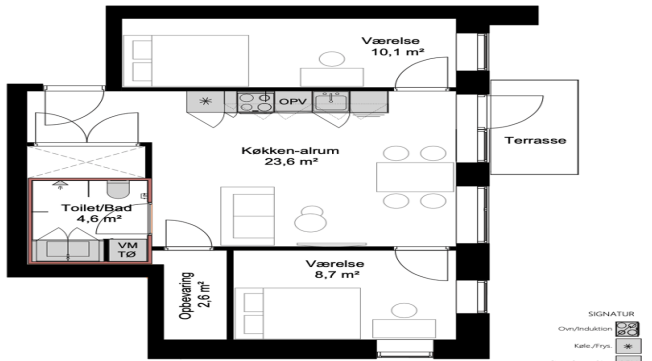
Husleje: 8645 kr.	Aconto: 850 kr.
Depositum: 25935 kr.	Indflytningspris: 44075 kr.

**LEJEBOLIG  
MÆGLEREN**

**Lejeboligmægleren**

☎ 33 33 03 33  
✉ info@lejeboligmaegleren.dk





- SIGNATUR
- Ovn/Induktions
  - Køle/Frys
  - Opvaskemaskine
  - Vask
  - Instillationskast
  - Væg til badeværelse
  - (Elev. vopbejling)
  - (Selskabsrum)

Plantegningen er vejledende og ikke endelig målfast. Vindues- og altanplacering kan variere mellem lejligheder af samme type.