



Moderne og lys lejlighed i Filippa Tårnet med alt i hårde hvidevarer

Velkommen til det nyopførte tårn, Filippa tårnet, i Slagteribyen! Her finder du 19 etager med nybyggede moderne lejligheder, som har henholdsvis 2, 3 og 4 værelser fra 56 til 107 kvm. Disse lejligheder er perfekte til singlen, parret eller familien, der ønsker at bo i centrum. Lejlighederne byder på tids-løst design og kvalitetsmaterialer, der sammen med de store vinduespartier og hvidmalede vægge medfører en lys og rummelig atmosfære i alle rum. Når du træder ind i lejlighederne, bliver du mødt af en indbydende entré, der fører til den åbne stue, som er forbundet med et veludstyret køkken.

Husleje: 7295 kr.

Aconto: 550 kr.

Depositum: 21885 kr.

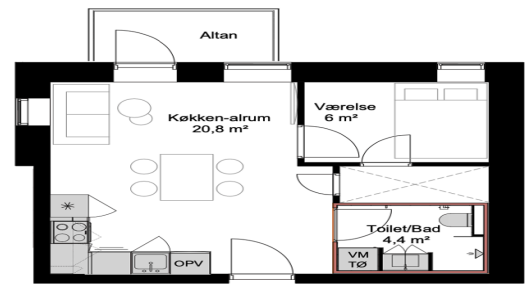
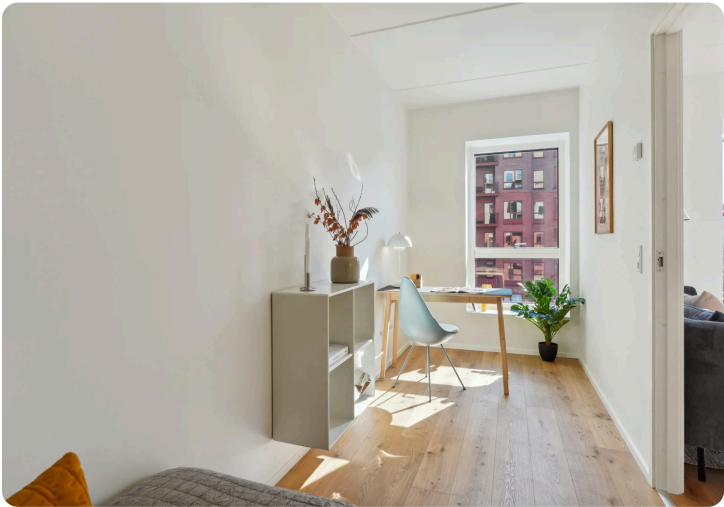
Indflytningspris: 37025 kr.

**LEJEBOLIG
MÆGLEREN**

Lejeboligmægleren

☎ 33 33 03 33

✉ info@lejeboligmaegleren.dk



- SIGNATUR**
- Øvr./Vinduktion
 - Køle-/Frys
 - Opvaskemaskine
 - Vaskemaskine/Tørretumbler
 - Vask
 - Installationskabel
 - Væg til beboerens brug (se vedledning i beboermanualen)

Planteingen er vejledende og ikke endelig målfast. Vindues- og altanplacering kan variere mellem lejligheder af samme type.